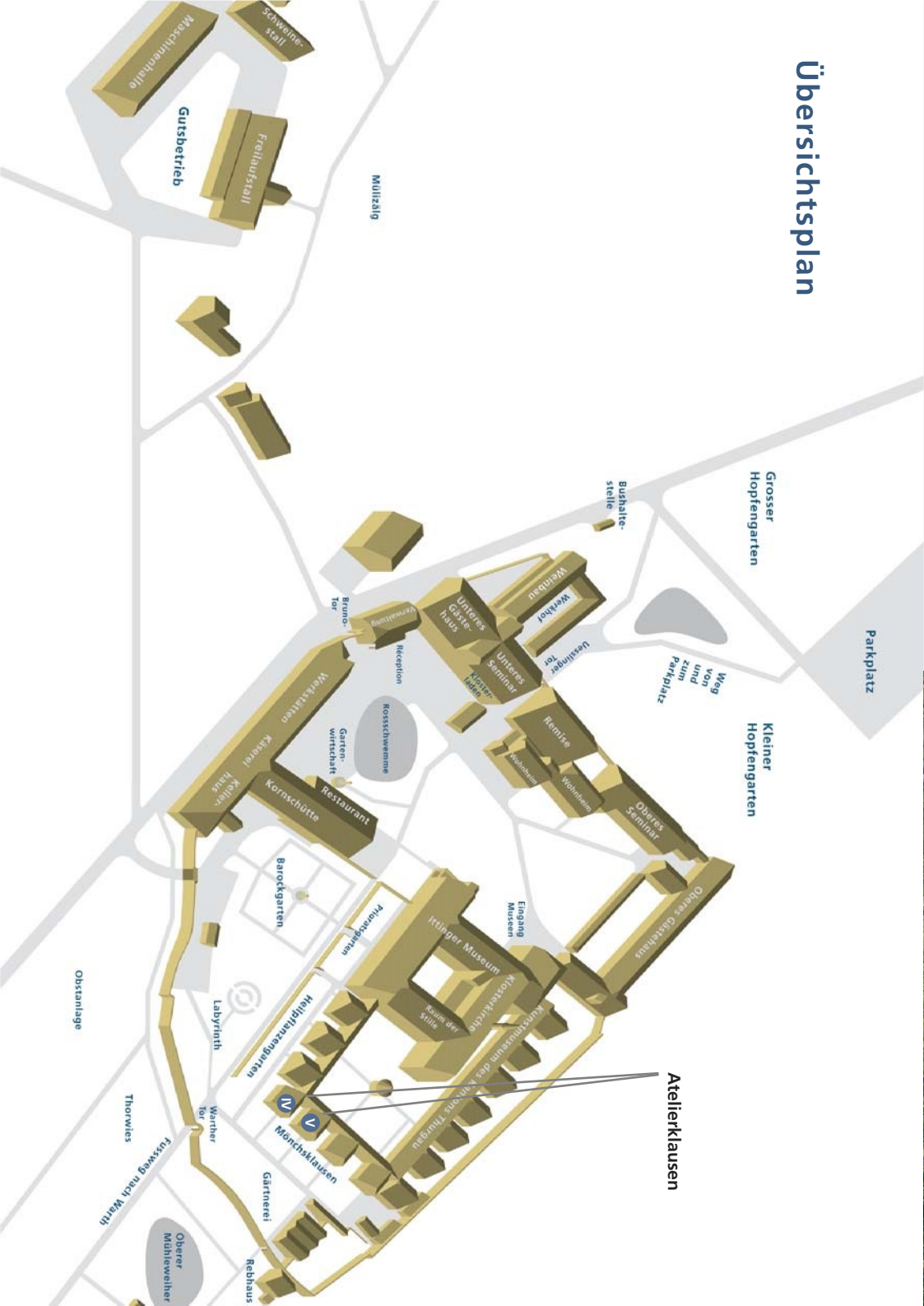


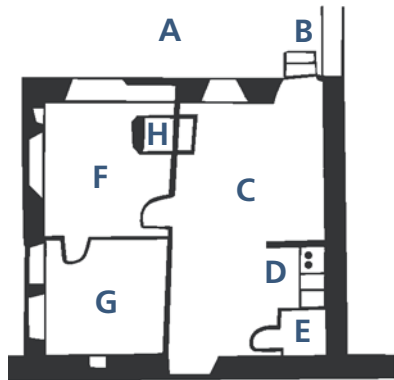
Die Ateliersklausen – und was es zu beachten gilt



Übersichtsplan



Grundriss einer Klausur



- A Gärtchen
- B Eingang
- C Arbeitsraum
- D Kochnische
- E Dusche/WC
- F Wohnraum
- G Schlafraum
- H Kachelofen

Impressionen aus einer Klausur



Die Anreise

Richten Sie Ihre Anreise auf einen Werktag (Montag bis Freitag) vor 17.00 Uhr. Teilen Sie uns Ihre genaue Ankunftszeit spätestens zwei Tage im Voraus mit per E-Mail an karin.melcher@kartause.ch oder unter Telefon +41 (0)52 748 41 36.

Die Abreise

Begleichen Sie die Kosten für die Endreinigung und Telefonatskosten rechtzeitig an der Réception.

Die Einrichtung und Ausstattung

Alle für ein einfaches Leben erforderlichen Einrichtungen und Ausstattungsgegenstände sind vorhanden. Kochnische, Dusche/WC, Kachelofen und Elektrospeicherheizung. Koch- und Essgeschirr, Geschirrtücher, Bett- und Frotteewäsche.

Der Unterhalt / Die Reinigung

Während Ihres Aufenthaltes sind Sie selber für den Unterhalt der Klausur besorgt. Geben Sie die Klausur besenrein ab.

Für Endreinigung, Holz zum Heizen und Wäsche verrechnen wir Ihnen einen Kostenbeitrag von CHF 200.-.

Die Post

Ihre eingehende Briefpost können Sie an der Réception abholen.

Das Telefon / Das Internet

Telefon mit Festnetzanschluss ist vorhanden. Vor der Benutzung ist eine Grundgebühr von CHF 10.- an der Réception zu bezahlen. Entstandene Telefonatskosten begleichen Sie bitte vor Ihrer Abreise ebenfalls an der Réception. WLAN ist auf der Anlage vorhanden, reicht jedoch nicht bis in die Klausur.